

# SOSTENIBILITÀ, ESG E IMPRENDITORIA FEMMINILE

**Arezzo, 22 dicembre 2025**

*Antonio Romeo* | Dirigente Area Innovazione e Digitale UNIONCAMERE



# QUADRO NORMATIVO IN MATERIA DI SOSTENIBILITÀ AZIENDALE

IMPRENDITORIA  
Femminile

## CSRD

(Corporate Sustainability  
Reporting Directive)

Direttiva (UE) 2022/2464, in vigore dal 2023, sostituisce la NFRD. Introduce il **principio di doppia materialità** e l'obbligo di utilizzare gli European Sustainability Reporting Standards.

## Standard ESRS

European Sustainability  
Reporting Standards

Pubblicati nel 2023, obbligatori per le imprese soggette al campo di applicazione della CSRD

## CSDDD

(Corporate Sustainability  
Due Diligence Directive)

Disciplina il **dovere di diligenza** delle imprese lungo la catena del valore, con obblighi di prevenzione e mitigazione degli impatti negativi su diritti umani e ambiente.

## Standard VSME

Per la **rendicontazione volontaria** di PMI e microimprese.



# QUADRO NORMATIVO IN MATERIA DI SOSTENIBILITÀ AZIENDALE

## AGGIORNAMENTO, SEMPLIFICAZIONI, RINVII

### DIRETTIVA (UE) 2025/794 “STOP THE CLOCK”

Rinvia di 2 anni l'applicazione degli obblighi CSRD

1. **Grandi imprese** (non enti di interesse pubblico): bilancio di sostenibilità per esercizi dal 1° gennaio 2027 (prima pubblicazione nel 2028)
2. **PMI quotate**: obbligo dal 1° gennaio 2028 (prima pubblicazione nel 2029).
3. Confermati gli obblighi dal 2024 per **grandi enti di interesse pubblico** (>500 dipendenti).
4. Introduce il meccanismo di “stop the clock”: consente alle imprese di **sospendere temporaneamente i termini di adeguamento in caso di difficoltà operative.**

### PACCHETTO OMNIBUS (02/ 2025) + ACCORDO PARLAMENTO E CONSIGLIO UE (12/ 2025)

Obiettivo ridurre oneri amministrativi e semplificare le regole.

**Soglie di applicazione della CSRD:** 1.000 dipendenti e 450 milioni € di fatturato.  
**Soglie di applicazione della CSDDD:** oltre 5 mila dipendenti e 1,5 milioni di fatturato, e con applicazione solo per le aree con rischio “significativo” individuate su informazioni disponibili senza necessità di fare indagini ad hoc.

### REVISIONE ESRS

Riduzione dei datapoint e maggiore flessibilità per PMI.

Consultazione pubblica estate 2025; versione finale entro **dicembre 2025.**

LA SOSTENIBILITÀ È UN'OPPORTUNITÀ E HA UN POTERE TRASFORMATIVO SULLE IMPRESE

# IL PERCORSO SULLA SOSTENIBILITÀ DELLE IMPRESE FEMMINILI: SUSTAINability



OLTRE **8.000**  
UTENTI REGISTRATI  
(98% ITA e 2% UE)

**+ 33% RISPETTO AL 2024**



VINCITORE LIVELLO  
NAZIONALE  
**PREMIO EEPA 2025**

**IMPRENDITORIA**  
Femminile



**CITATO DA EFRAG NELLA**  
MAPPATURA DEI TOOL DIGITALI  
a supporto della rendicontazione  
di sostenibilità delle PMI



## A CHI SI RIVOLGE

Si rivolge il particolare alle micro-piccole-medie imprese di tutti i settori economici, con personalizzazioni nei 3 principali comparti: agricolo, manifatturiero, servizi.



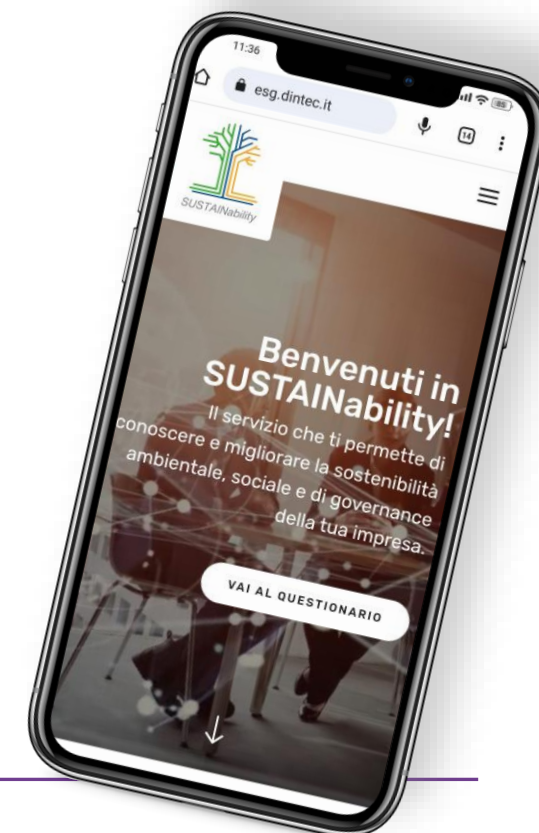
## SCOPO

Indaga il posizionamento dell'impresa rispetto ad una o più delle tre dimensioni della sostenibilità includendo anche una valutazione del livello di innovazione tecnologica e digitale («doppia transizione»).

Individua le priorità di intervento e possibili soluzioni operative per avere maggiore controllo dei rischi aziendali.

Comunica meglio all'esterno verso i clienti e gli stakeholder le azioni messe in campo per realizzare processi produttivi più sostenibili.

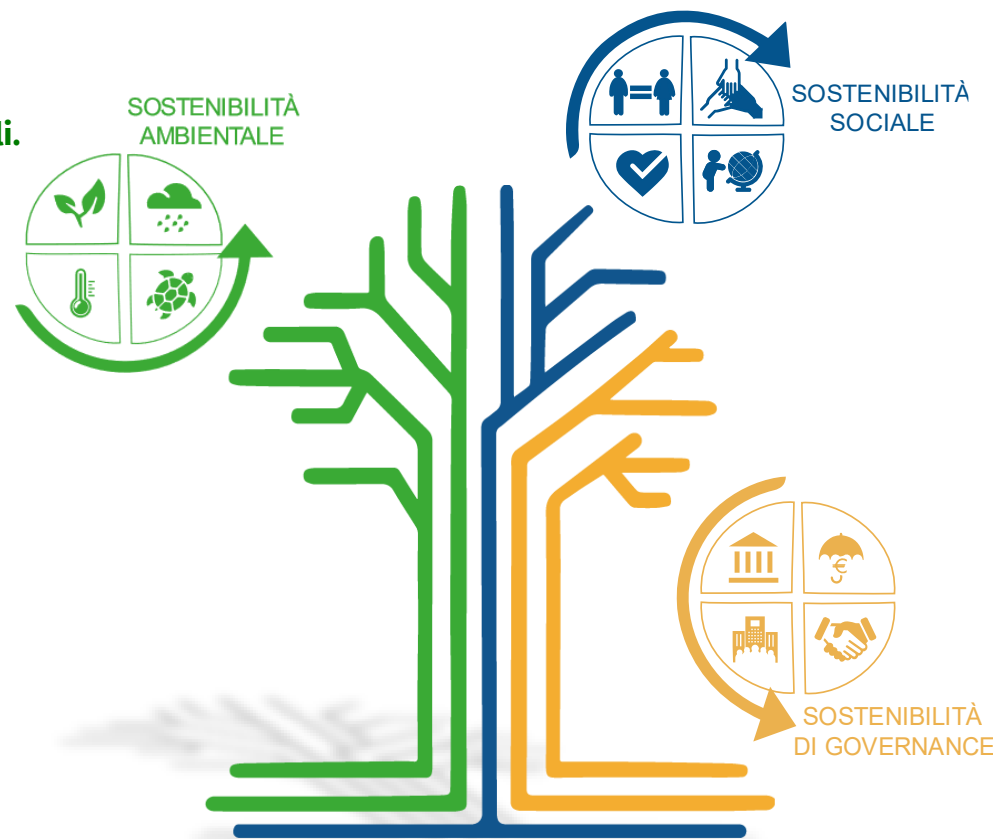
Avvia attività di rendicontazione in ambito ESG, utili a favorire l'accesso al credito, ai mercati finanziari e alle gare d'appalto.



Interessa la tutela dell'ecosistema  
e il rinnovamento delle risorse naturali.

- 1 - CONSUMI ENERGETICI
- 2 - CONSUMI IDRICI
- 3 - CIRCOLARITÀ
- 4 - EMISSIONI E IMPATTI
- 5 - GESTIONE DEI RIFIUTI
- 6 - MOBILITÀ

Calcolo Scope 1 e Scope 2  
(online a gennaio 2026)



È la capacità di garantire che le condizioni  
di benessere umano siano equamente distribuite.

- 1 - INFORMAZIONE E TRASPARENZA NEI RAPPORTI COMMERCIALI
- 2 - CATENA DI FORNITURA
- 3 - CAPITALE UMANO
- 4 - CAPITALE SOCIALE
- 5 - CLIENTI

È la capacità di un sistema economico di produrre  
reddito e lavoro in maniera innovativa e duratura.

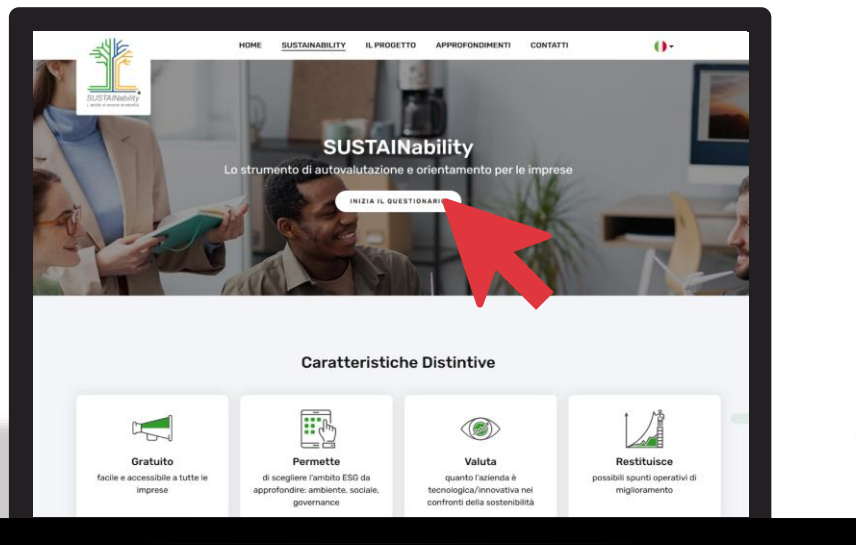
- 1 - INNOVAZIONE
- 2 - STRATEGIA E GOVERNO DELLA SOSTENIBILITÀ
- 3 - VALORI, ETICA E TRASPARENZA
- 4 - FORMAZIONE E AGGIORNAMENTO
- 5 - COMUNICAZIONE



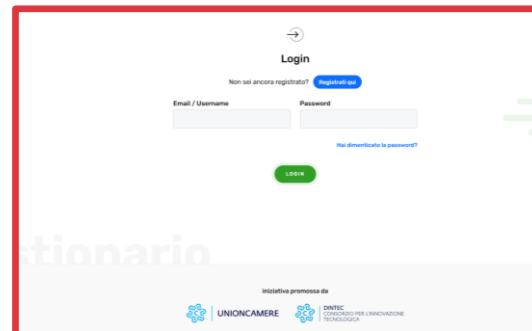
# SUSTAINability: COME ACCEDERE AL SERVIZIO

IMPRENDITORIA  
Femminile

1 CLICCA SU  
«VAI AL QUESTIONARIO»



2 REGISTRATI  
AL PORTALE



3 SELEZIONA UNO O PIÙ  
DEGLI AMBITI DI VALUTAZIONE

The screenshot shows the 'Anagrafica' (Profile) selection screen. It asks the user to select one or more areas for evaluation. The text reads: 'In quale ambito scegli di applicare SUSTAINability per conoscere il livello di sostenibilità dell'impresa? La valutazione del posizionamento della tua impresa rispetto alla Prassi di Riferimento UNI 134:2022 viene calcolata solo se scegli di fare il test in tutti e tre gli ambiti (sostenibilità ambientale, sociale e di governance). Se invece scegli di fare il test in uno o due ambiti il report di sostenibilità non includerà la valutazione della conformità alla Prassi dell'UNI.' Below this, there's a 'Scegli multipla:' section with three checkboxes: 'Sostenibilità Ambientale', 'Sostenibilità Sociale', and 'Sostenibilità di Governance'. At the bottom, there are 'INDIETRO' and 'CONTINUA' buttons.

4 RISPONDI  
ALLE DOMANDE

The screenshot shows a question from 'Tema 1 - Energia'. The question is: '1.1 - In riferimento ai consumi energetici, l'azienda ha definito degli obiettivi di riduzione?'. Below the question, there's a 'Risposta singola:' section with three radio button options: 'A - No, non ha definito alcun obiettivo di riduzione', 'B - Sì, ha delineato una politica energetica ma senza aver definito target numerici (tempi, costi, indicatori di monitoraggio)', and 'C - Sì, pianificando tempi, costi e indicatori di monitoraggio'. Option C is selected. At the bottom, there are 'INDIETRO' and 'CONTINUA' buttons.

5 OTTieni IL REPORT  
PERSONALIZZATO ESG ed EMISSIONI



6 RIPETI IL TEST DOPO ALMENO 3 MESI  
PER AGGIORNARE LE PERFORMANCE

[esg.dintec.it](https://esg.dintec.it)



## IL PERCORSO PER IL MIGLIORAMENTO: SERVIZI POST-ASSESSMENT

**Scegli i servizi di supporto specialistico per migliorare le tue performance**

Raccolta dati sui consumi e predisposizione di un piano di miglioramento personalizzato.

### CHECK UP ENERGETICI

Calcolo delle emissioni **Scope 1** e **Scope 2** della tua azienda.

**DISPONIBILE GENNAIO 2026**

### EMISSIONI E IMPATTI

### ASSISTENZA ONE TO ONE

Confronto individuale con esperti che predispongono un action plan personalizzato.

### REPORT DI SOSTENIBILITÀ SEMPLIFICATO

Bilancio di sostenibilità Semplificato, elaborato attraverso una piattaforma digitale specifica (verifica la disponibilità del servizio con la tua CCIAA).

### FORMAZIONE E COMPETENZE

Eventi info-formativi per potenziare le competenze del tuo team sulla sostenibilità.

### TECNOLOGIE DIGITALI

Orientamento sulle tecnologie digitali a supporto della transizione ESG.

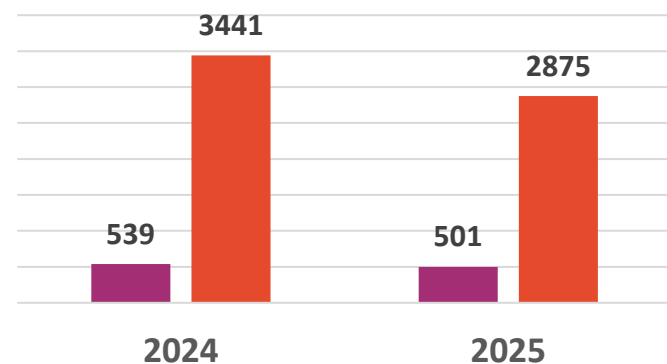
### ASSEVERAZIONE DEL REPORT

Validazione dei dati, da remoto o on site da parte di un Ente di certificazione. Ottieni il bollino di qualità sul tuo report.

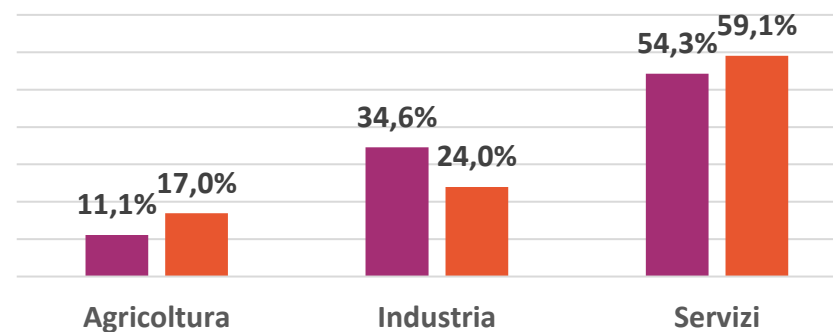
## CARATTERIZZAZIONE DELLE IMPRESE FEMMINILI

IMPRENDITORIA  
Femminile

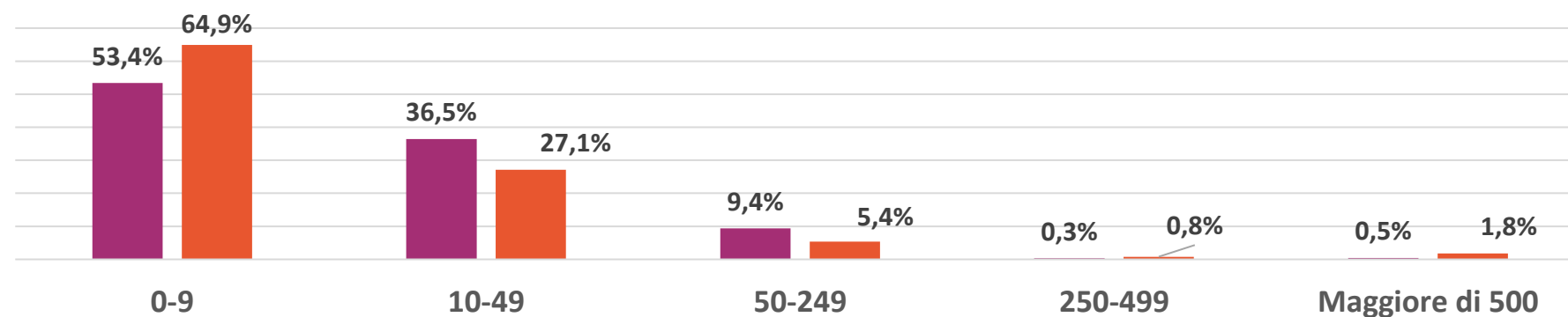
TOTALE IMPRESE CHE HANNO SVOLTO SUSTAINability



AMBITO IN CUI OPERANO LE IMPRESE



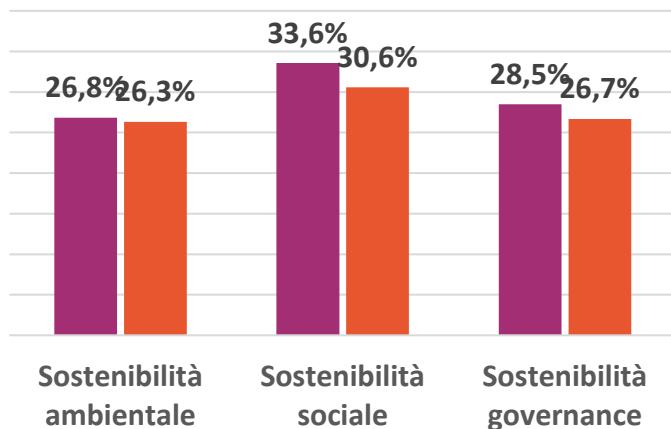
DIMENSIONE MEDIA DELLE IMPRESE



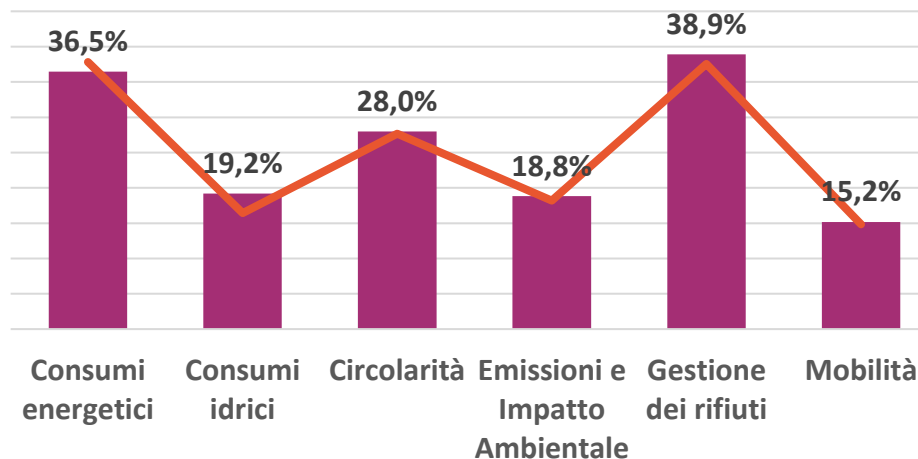
IMPRESE FEMMINILI  
ALTRE IMPRESE



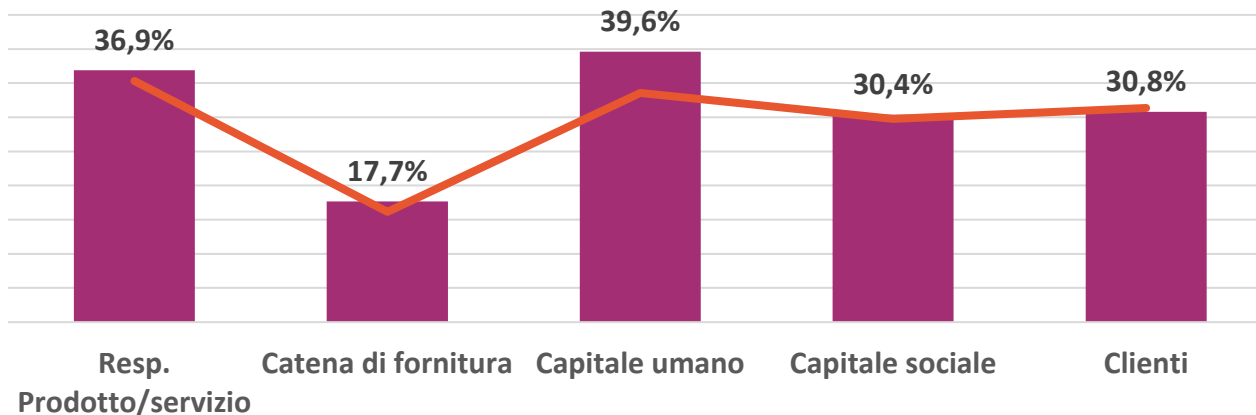
### VALUTAZIONE COMPLESSIVA DELLA SOSTENIBILITÀ DELLE IMPRESE FEMMINILI



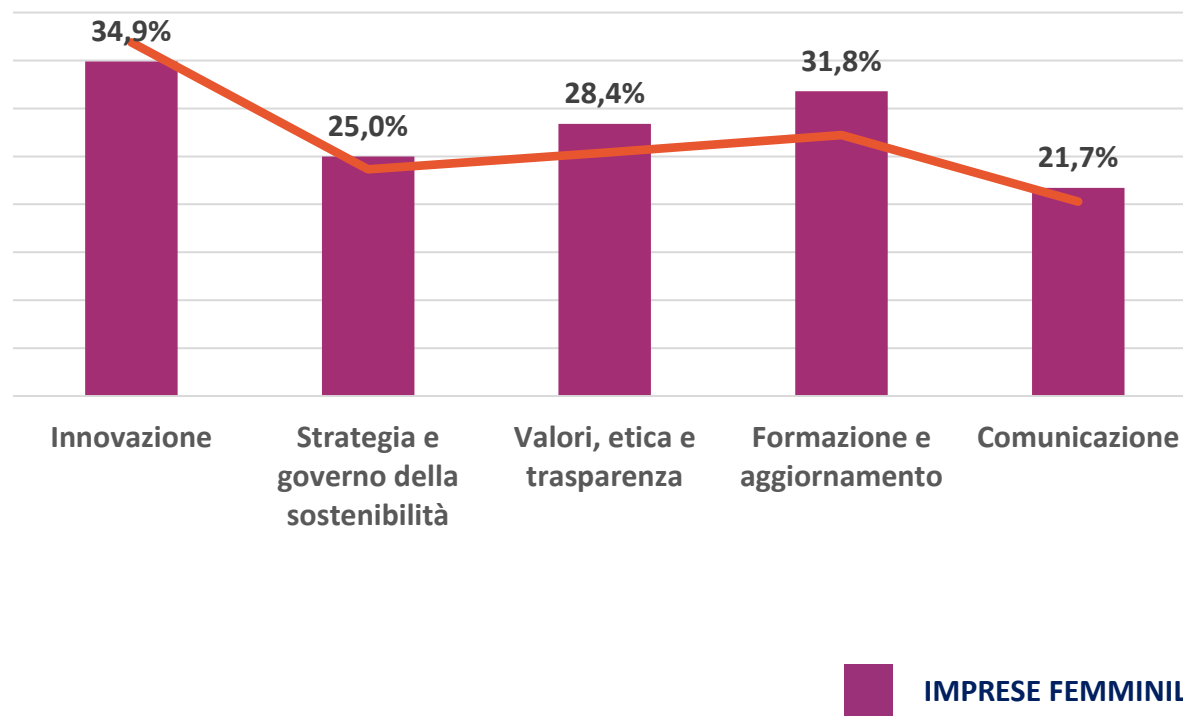
### SOSTENIBILITÀ AMBIENTALE DELLE IMPRESE COINVOLTE



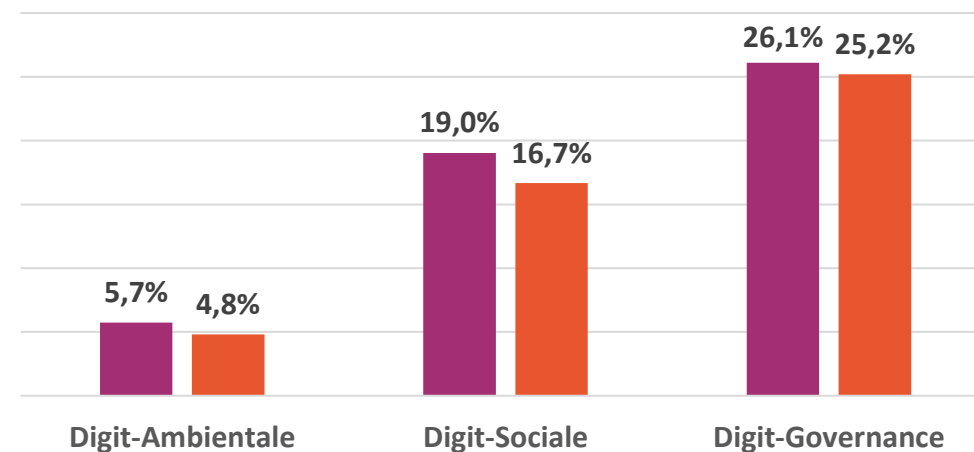
### SOSTENIBILITÀ SOCIALE DELLE IMPRESE COINVOLTE



## SOSTENIBILITÀ GOVERNANCE DELLE IMPRESE COINVOLTE

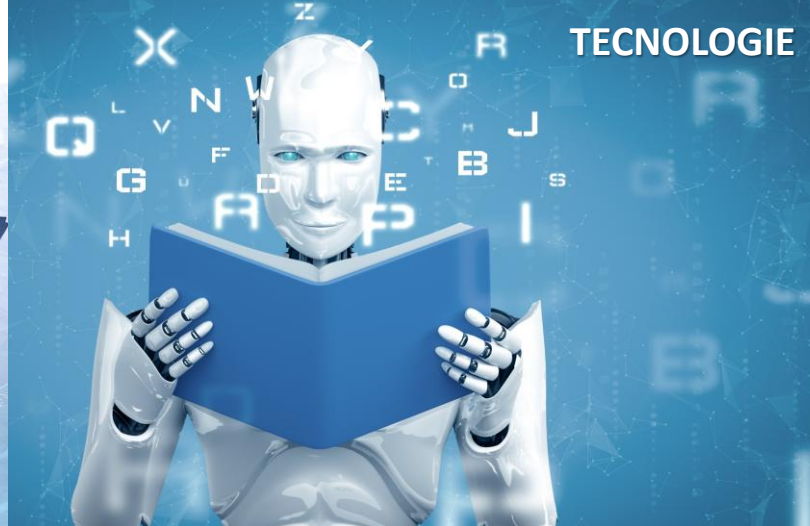


## LIVELLO DI DIGITALIZZAZIONE APPLICATO ALLA SOSTENIBILITÀ



# PROSSIME SFIDE: ALCUNE PAROLE CHIAVE DELLA SOSTENIBILITÀ

**IMPRENDITORIA**  
Femminile





Finanziato  
dall'Unione europea  
NextGenerationEU



Ministero delle Imprese  
e del Made in Italy

INVITALIA

IMPRENDITORIA  
Femminile



UNIONCAMERE

**GRAZIE**

